

## Нагреватель составной



Устройство предназначено для нагрева изделий в вакуумной камере с помощью ленточного нагревателя прямого накала.

Конструкция нагревателя позволяет собрать из двух нагревателей секцию длиной до 600 мм: исполнение -10 и исполнение -06.

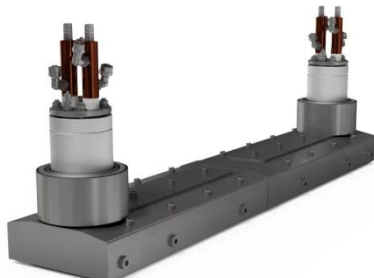
Нагреватель изготовлен для работы в "тяжелых условиях", спираль закрыта специальным экраном.

Корпус, вводы нагревателя - водоохлаждаемые.

## Нагреватель составной Характеристики

### Параметры

Максимальная мощность	2,5 кВт
Максимальный ток	160 А
Масса	9 кг
Рабочая температура	50-350°С
Минимальный расход охлаждающей жидкости	не менее 1,5 л/мин



## Нагреватель составной

