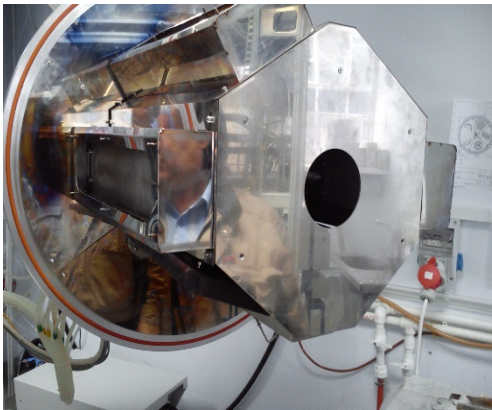
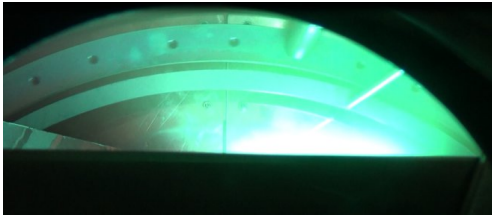


Магнетрон М-250



Магнетрон М-250
ЛЦМК.220.00.00.00.000

Протяженный магнетон М-250 предназначен для нанесения тонких пленок различных материалов на подложку в вакууме. В режиме постоянного тока возможно нанесение металлов, сплавов (в том числе резистивных) с сохранением стехиометрического состава.

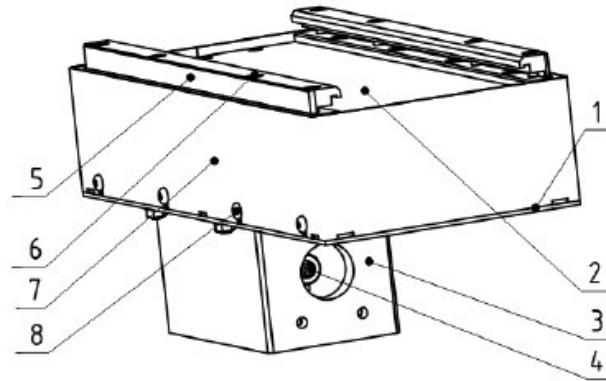
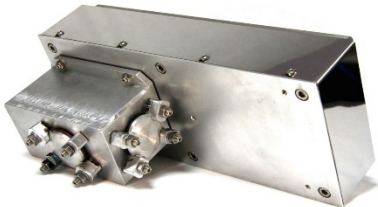
При использовании импульсного среднечастотного питания возможно напыление полупроводников, а также диэлектриков в реактивном режиме из металлических мишеней.

Параметр	Значение
Максимальная мощность	12 000 Вт
Максимальный ток	20 А
Максимальное напряжение	2000 В
Размер мишени (длина x ширина)	250 x 94
	<i>Высота 6 мм (для магнитной, 10 для немагнитной)</i>
Вес	8,8 кг (не более)
Диапазон рабочих давлений в камере	0,10 – 10 Па
Рабочие газы	Ar, O ₂ , N ₂ , Xe, CH ₄ , C ₂ H ₂
Расход охлаждающей жидкости	2 л/мин при 3 кВт, 4 л/мин - 7 кВт, 5 л/мин -12 кВт

Конструкция позволяет производить различные комбинации размещения магнетрона в камере

Магнетрон М-250

основные размеры



1. плита с корпусом и магнитной системой
2. мишенедержатель охлаждаемый
3. короб
4. вакуумные вводы питания и охлаждения
5. струбцины
6. винты крепления струбцин
7. экран
8. винты крепления экрана

